



深圳市晶峰达电子科技有限公司

东莞市琪芯电子有限公司

电话: 13798528768, 0769-81555915 传真: 85338927

邮箱: info@jfd-ic.com, QQ: 1873357672

网址: www.jfd-ic.com 微信: dgqxdz

Skype: jumfuyu 阿里旺旺: 晶峰达电子科技

DL8213

Radio Controlled Clock Receiver Module

客 户
CLIENT

: _____

客 户 料 号
CLIENT CODE

: DL8213

产 品 型 号
PRODUCT TYPE

: AUTOJJYA-7*8*50mm (高性能)

提 供 日 期
OFFERED DATE

: _____

承 认 规 格

SPECIFICATION FOR APPROVAL

贵公司承认印

Appr. Signature:



深圳市晶峰达电子科技有限公司

东莞市琪芯电子有限公司

电话: 13798528768, 0769-81555915 传真: 85338927

邮箱: info@jfd-ic.com, QQ: 1873357672

网址: www.jfd-ic.com 微信: dgqxdz

Skype: jumfuyu 阿里旺旺: 晶峰达电子科技

DL8213

1. FEATURES

- .高灵敏度 Very high sensitivity
- .电源可控 power down mode available
- .低功耗 low power consumption
- .提供单频、双频、多频接收模组 offer single-,dual- or multi-band receiver module
- .工作电压范围 operating supply voltage range: 1.8 to 3.5V
- .工作电流: 60K: 70uA-100uA 静态电流: 0.1uA—2uA
40K: 450uA-650uA

2. SPECIFICATION

DCF 77.5KHz (德国 Germany):

灵敏度 Sensitivity: 25uV ± 5uV

HBG 75KHz (瑞士 Switzerland):

灵敏度 Sensitivity: 25uV ± 5uV

MSF 60KHz (英国 England):

灵敏度 Sensitivity: 25uV ± 5uV

WWVB 60KHz (美国 USA):

灵敏度 Sensitivity: 25uV ± 5uV

JJY 60KHz (日本 Japan):

灵敏度 Sensitivity: 25uV ± 5uV



深圳市晶峰达电子科技有限公司

东莞市琪芯电子有限公司

电话: 13798528768, 0769-81555915 传真: 85338927
邮箱: info@jfd-ic.com, QQ: 1873357672
网址: www.jfd-ic.com 微信: dgqxdz
Skype: jumfuyu 阿里旺旺: 晶峰达电子科技

DL8213

JJY 40KHz (日本 Japan):

灵敏度 Sensitivity: $30\mu\text{V} \pm 5\mu\text{V}$

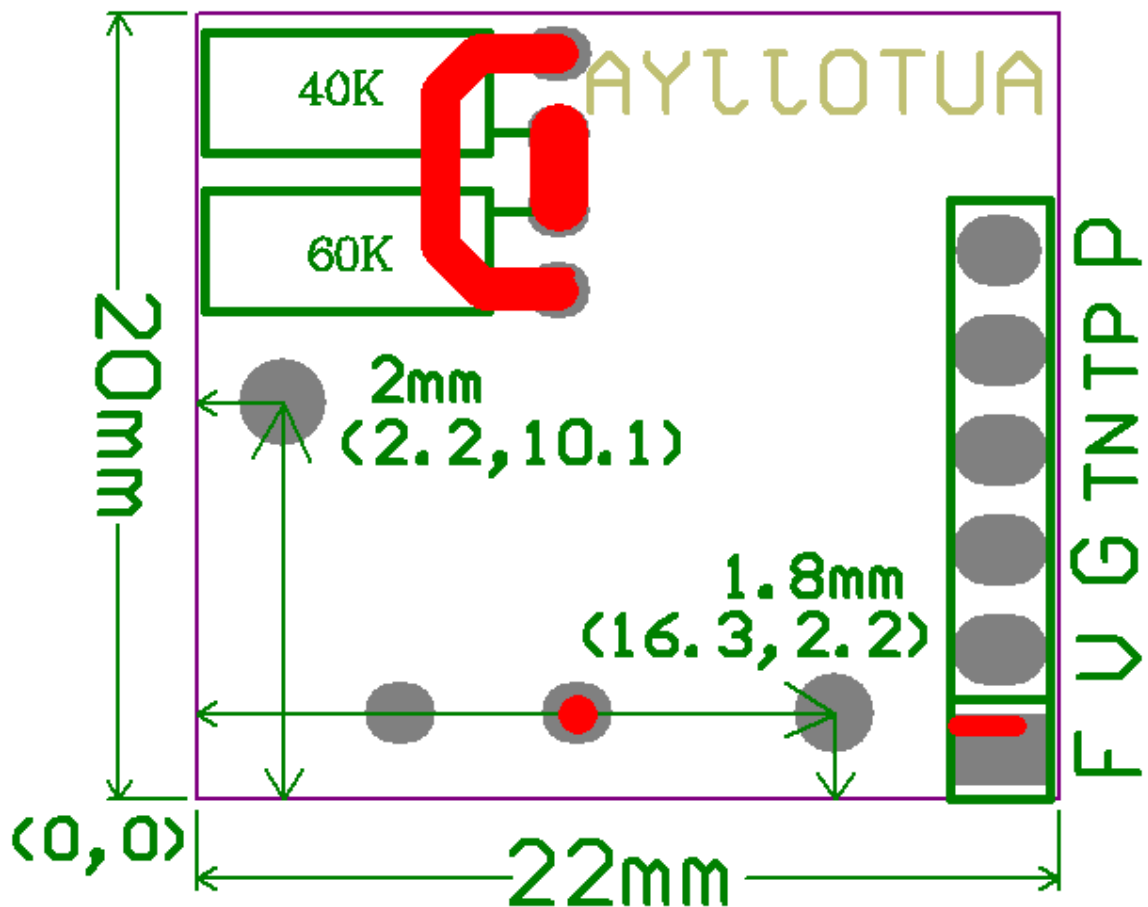
BPC 68.5KHz (中国 CHINA):

灵敏度 Sensitivity: $25\mu\text{V} \pm 5\mu\text{V}$

3. PCB&Pin 反面有白油字样 F, V, G, TN, TP, P

天线尺寸 Antenna size: $7*8*50\text{mm}$ ($7*8 \pm 0.3\text{mm}, 50 \pm 3\text{mm}$)

PCB size(尺寸): $1.0*20*22\text{mm}$ ($1.0 \pm 0.1\text{mm}, 20*22 \pm 0.2\text{mm}$)





深圳市晶峰达电子科技有限公司

东莞市琪芯电子有限公司

电话: 13798528768, 0769-81555915 传真: 85338927

邮箱: info@jfd-ic.com, QQ: 1873357672

网址: www.jfd-ic.com 微信: dgqxdz

Skype: jumfuyu 阿里旺旺: 晶峰达电子科技

DL8213

1. F 频率选择, 60KHz 是低电平, 40KHz 是高电平, 静态低电平。
2. V-接电源 VCC:1.8-3.5V
3. G-接地 GND
4. TN-时间信号反向输出 (一般用此脚位, 省电)
5. TP -时间信号正向输出
6. P-电源控制脚, 接 MCU 的 PON 脚, 工作接低, 静态接高。
7. Pin Granularity 脚位间隔是 2.54mm

注: 可根据客户需求, 配合模具选用合适的天线尺寸、工作电压及在不同国家要求的灵敏度, 开发新的天线模块配合模具。

4. SAMPLE Sensitivity

样品灵敏度测试	1	2	3	4	5	6	7	8	9	10
25uV ± 5uV 60KHz	OK	OK	OK	OK	OK	OK	OK	OK	OK	OK
30uV ± 5uV 40KHz	OK	OK	OK	OK	OK	OK	OK	OK	OK	OK

检验	审核	批准	备注